

**NE**xt phaSeへ  
NES(ネス) 新本社屋にて業務開始!!



富山市五福にて23年間、IT・情報通信・映像システムの企画開発、施工保守をしてまいりましたが、この度、創立50周年を機に呉羽駅北口に移転致しました。

新社屋では、最新のNearly ZEB建築、「かがやきGreen」電力購入によるカーボンニュートラルを実現。最大震度7に耐えるレジリエンス機能も併せ持ち、災害発生時には近隣の方々にも一次避難所として社屋の一部を開放します。仕事を通じ、社会貢献、地域貢献を行い、DX化&GX化に挑戦致します。これからも皆様のご指導、ご鞭撻を賜りますようお願い申し上げます。

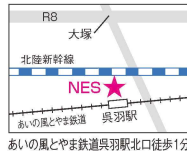


**NES株式会社**

富山市呉羽町西16-2  
☎076-403-9100  
■営業時間  
9:00~17:00  
■定休日 暦通り



Google Map



**会員情報  
プラザ**

**掲載無料**

約6,000部  
を毎回  
配布しています!

掲載企業  
募集中!

このコーナーでは、会員の皆さまから寄せいただきました新製品の開発や新分野への進出、会社・支店の設立、各種サービス、おすすめの商品など、様々なニュースや話題についてご紹介いたします(掲載内容に関するお問い合わせは各事業所に直接お願いします。)



●お問い合わせ先  
当所「商工とやま」編集部  
☎ 076-423-1112 FAX 076-423-1114  
E-mail infotym@ccis-toyama.or.jp

**少人数保育でのびのび！  
富山市の街なか保育園 園児募集中!!**



給食はおやとこ保育園独自のメニュー。栄養士が栄養バランスを考慮し手作りで提供しています。離乳食やアレルギーにも細かく対応します。

明るく開放的な保育室で、子どもたち一人ひとりの個性や感性を大切に日々の保育に取り組んでいます。

街なかにある定員18名の少人数保育園です。経験豊富な保育士が、家庭的な雰囲気大切に手厚くお子様をお預かりします。育休復帰時や求職中、パートでお勤めの方でもご利用できます。一時預かりも実施中。自社の福利厚生としてもご利用下さい。

今月から病児病後児保育事業も開業しました。

**おやとこ保育園**



【月額保育料金】 0・1・2歳児  
企業枠 一律 40,000円  
地域枠 一律 44,000円

富山市八人町8-10  
おやとこビル2F  
☎076-407-5102  
■開園時間 8:00~19:00  
■休園日 日曜、祝日、年末年始  
■対象年齢 0~2歳児



**掲載無料！まいぷれ富山に  
イベント情報を告知して盛り上げよう**



- フリーマーケット
- ワークショップ
- 展示会
- 子どもイベント
- 音楽・ダンス



まいぷれ富山は、富山市・舟橋村に密着したお店、施設、イベントなど暮らしを楽しくする情報を発信。「イベント情報掲載」は、日本全国どなたでも無料で活用できます。まいぷれ富山のイベント情報掲載依頼フォームよりお気軽にお申し込みください。

[https://toyama.mypl.net/inquiry/event\\_entry](https://toyama.mypl.net/inquiry/event_entry)

**イベント情報お申し込みは QR コードから**

**まいぷれ富山 (運営：ケボウソフトウェア(株))**

富山市高田527 情報ビル5F  
■営業時間  
10:00~17:00  
■定休日 土・日曜、祝日



まいぷれ富山

検索



## 新入会員のご紹介

ご入会いただきありがとうございます (順不同)

事業所名	所在地
(有)大黒	婦中町速星617
若葉農業(同)	浜黒崎1350
en。	二口町1-10-1-2F
Viens ici!	黒瀬北町1-1-19
オニツカセッケイブ	八人町1-9 四〇〇〇〇〇 2F

## 会員データ変更のご案内

### ◎事業所名の変更……(敬称略)

旧事業所名	新事業所名
(株)戸上電機製作所 北陸オフィス	(株)戸上電機製作所 北陸支店

### ◎所在地の変更……(変更後のみ)

事業所名	新所在地
(株)日本オープンシステムズ	牛島町9-5 Dタワー富山7F

## お知らせください

貴社の名称や所在地、代表者等に変更があったときは、当所産業振興部へお知らせください。  
※様式は自由です。FAX・郵便・Eメール等でお知らせください。

### ■お問い合わせ先

当所産業振興部 ☎423-1170 ☎423-1114  
✉infotym@ccis-toyama.or.jp

## お役立ち情報はメールマガジンへ！

当所のメールマガジン配信サービスは、経営情報やイベント・観光情報など、最新のお役立ち情報を無料で、楽々と入手できます(携帯メールは不可、配信は不定期)。ぜひご利用ください。

### 登録はこちら

<http://ccis-toyama.hitwave.or.jp/regst.php>

配信申込フォーム

氏名(会社名):

メールアドレス:

氏名(もしくは会社名)とアドレスを入力するだけ！  
変更・停止もこちらからできます。

### ■お問い合わせ先 当所産業振興部 ☎423-1170

## いろんな人に泊って、味わって、癒されてほしい 昭和初期からの歴史を受け継ぐ趣ある宿泊施設



現在はテーブルとテレビもついてあり、お客様の憩いの場に。



今の建築方法では使われない丸太みたいな梁。昔の職人さんのメモ書きも所々見受けられる。

約80年前に建てられた「大黒屋旅館」をリニューアル。Lodges大黒として2024年5月に生まれ変わりました。色調は清潔感のある白色と柔らかさのある灰色、そして人に馴染みのある木の色である茶色を使用。また施設内には旅館として建てた際に使用していた梁をそのまま使っており、迫力のある内装に仕上がりました。皆様に「泊ってよかった」と言わせてみせます！周辺にも美味しいご飯屋さんがあります！みんな、婦中町いいとこだよ～。ゆっくりしてかれ～。



広さは各部屋10平米ほど。部屋ごとに壁紙が異なるのもミソ。

## Lodges大黒 (ロジス だいこく)

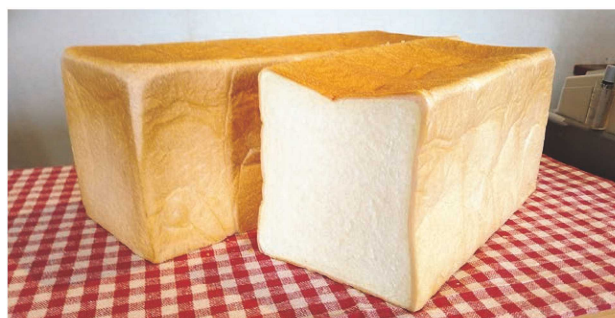
富山市婦中町速星617  
☎076-466-2353  
E-mail lodgesdaikoku@g-mail.com



Instagram



## 無添加、天然素材にこだわる 住宅街にひっそりたたずむパン屋さん



食パン一斤351円(税込) / こだわりの天然酵母パンはやわらかい味わいです。

住宅街の奥にある、隠れ家のようなブーランジェリー。パンの味も、形も、全体的に優しいイメージ。健康に気づかった当店のパンは、近所の保育所や病院にも卸しています。

イートインスペースもあります。



焼き立てパンのいい香りが漂う店内 / お店は夫婦で切り盛りされ、近所の人たちが気軽に買える、親しみやすい雰囲気。

## パン・ド・レーブ

富山市新庄町43-4  
☎076-451-0383  
■営業時間 7:30~18:00  
■定休日 日曜、祝日  
※営業時間・定休日が記載と異なる場合があります。



駐車場6台